

MODELOS DE ESTRUCTURAS EMPRESARIAS

Título completo: **MODELOS DE ESTRUCTURAS EMPRESARIAS CLASICAS.**



Escribe: Dr. Norberto Carlos Yosef. M.P.2727 – Santa fe – Argentina (Iusef Ali)

29/01/21 – Derechos Reservados – PCH - Ley 11.723

P.C.H.

PRODUCTORA DE CONTENIDOS
HAMMURABI = ©

www.abogadoscoop.com.ar Más
información; contáctate

Índice:

1. Modelo de estructuras clásicas
2. Clasificaciones y modelos o combinatorias
3. Los tres modelos comunes o estándar

1 MODELOS DE ESTRUCTURAS CLASICAS.

Los modelos de estructuras, se pueden clasificar de distintas maneras o enfoques, sean de carácter territorial (local, nacional, multinacional), sea según el nivel de facturación, micropyme, pyme, grandes empresas. Según sea la rama o actividad principal, en producción, industria, comercio o servicios, etc.

A partir de ello, se pueden lograr CIENTOS o miles de combinatorias, tal cual lo escribí en el “*libro base*”, pero aquí en este trabajo, se trata de “mostrar un escenario” más didáctico y explicativo, de cómo funciona tanto “la estática, como la dinámica” de los modelos.

En definitiva, la clasificación a la cual adhiero o difundo tiene **sus dos pilares fundamentales** en cuestiones jurídicas y organizacionales, vigentes en cualquier lugar del planeta y en ese sentido se dividen en **dos grandes grupos**.

Antes de describir la **“clasificación”**, corresponde dar una noción de lo que son las “estructuras laborales o empresarias”.

En ese sentido y para una mayor comprensión e ilustración recomendamos leer mínimamente en el **Tomo III, los capítulos 13 y 14, del libro “La HUMANIDAD, tuvo, tiene y tendrá respuestas. COOPERATIVAS de TRABAJO opción del presente, esperanza del futuro.**

Libro del cual soy autor, y que puedes descargar gratuitamente de cualquiera de los sitios web, que administramos o desde el cual se desarrolla un determinado proyecto de IN.CO.P.AR

No obstante y como adelanto o esquemas básicos, estos trabajos (una serie de 10 escritos), te brindaran, la idea de NOCION DE ESTRUCTURAS, la cual guarda similitud, a la noción de las estructuras de un edificio

2. CLASIFICACION y modelos o combinatorias.

Estructuras empresarias. Noción: Se trata de esquemas, modelos o sistemas (normativos) de organización de los distintos factores humanos y materiales de los cuales se compone una o varias empresas. Donde dichos esquemas o modelos tienen directa y subordinada relación con el fin, para el cual la empresa ha sido diseñada. **(ob cit “La Humanidad...” página 1229)**

Es importante tanto para una pyme, como para una cooperativa de trabajo e incluso para cualquier emprendedor o también una Red o cadenas de empresas, ya sea con o sin empleados de cualquier país, saber **¿Cuántos modelos de estructuras existen?**, y si LA RESPUESTA a esa pregunta, es importante para el modelo de empresa que se quiera construir o emprender, sea en el programa IN.CO.P.AR o en cualquier otro.

En ese sentido cabe señalar que existen **2 grandes grupos**,

- a) las estructuras simples
- b) las estructuras compuestas o complejas.

De estos **dos grupos**, combinados con otros factores como Mercados y Territorios, podrás hacer no menos de tres millones de modelos o combinatorias.

Todo ello dependerá de que clase de proyectos se vayan a desarrollar y que aspiraciones económicas, sociales y culturales, haya debatido los fundadores de una empresa cooperativa o incluso los dueños o propietarios, de una empresa de capital, que desee, formar una **“red de empresas”**.

En ese sentido recomendamos la lectura y el estudio de **las paginas 1237 y siguientes** de la obra-libro-base ya citada. (La Humanidad...)

Los distintos modelos de los grupos de estructuras simples o compuestos, se generan entre sus principales elementos **a partir de FORMATOS LEGALES y FORMATOS ORGANIZACIONALES**, esos dos elementos tienen que estar organizados de un modo coherente, para que pueda funcionar acordemente un emprendimiento o empresas sean de carácter pequeñas, medianas o grandes o la combinación que se hubiere diseñado.

3. Los tres modelos comunes

Los **TRES MODELOS clásicos** que surgen a partir de esas dos combinaciones (formato legal y formato organizacional), son los siguientes y los distintos sistemas jurídicos de la mayoría de los países del mundo, lo tienen previsto en sus legislaciones.

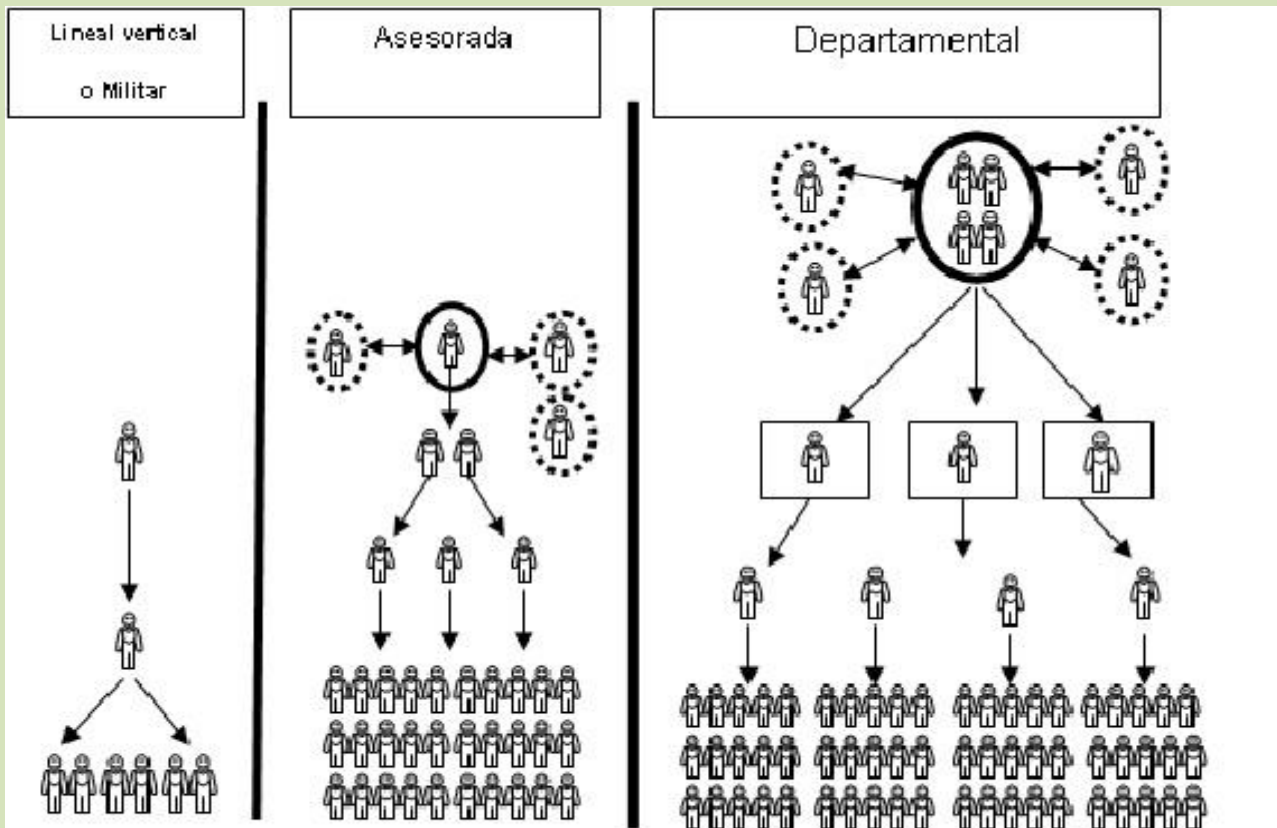


Gráfico 85 C. Principales estructuras empresariales "SIMPLES"

Gráfico. N° 85 Las estructuras. Ver esquemas punto 1.4.5

Estructuras	Simples	Lineal o "militar" (empresas chicas) Asesorada o Funcional (empresas medianas) Departamental (empresas grandes)
	Compuestas	Red Visible (combinación de simples) <hr/> Red Oculta Oculta total Oculta parcial <hr/> Virtual Oculta en su parte superior (conducción) <hr/> Oculta en su parte media (gestión)

Hasta aquí, te he presentado, EL ESCENARIO, a primera vista, pero para mayor información o conocimientos, te aconsejo leer, el libro ya citado o al menos, los títulos siguientes de esta serie de 10 escritos, que estarán ubicados en algunas de la pestañas de algún sitio web, (capacitación) de los proyectos que generamos e impulsamos.

- a) CLASIFICACION DE MODELOS o ESTRUCTURAS SIMPLES
- b) CLASIFICACION DE MODELOS o ESTRUCTURAS COMPLEJAS

=====000=====

Listado de esta "serie completa" sobre ESTRUCTURAS EMPRESARIAS.

1. Empresa y personas jurídicas
- 2 Modelos de estructuras clásicas
- 3 Clasificación de modelos simples
- 4 Clasificación de modelos compuestos
- 5 Modelos básicos del siglo 21
- 6 Ingeniería jurídica, combinatorias
- 7 Modelos jurídicos – organizaciones más utilizadas en el siglo 21
- 8 Ciclo vital y estructuras
- 9 Estructura grupos empresarios
- 10 Guía para formar cooperativas o redes. El modelo sugerido.

=====000=====

Tal cual lo vengo reiterando, en otros trabajos (escritos y libros) y en distintos sitios web – guía, que se han creado para los distintos proyectos, aquí también debemos decir o sostener con firmeza que adherimos al **lema surgido en el año 2012** en ocasión del año internacional del cooperativismo, al cual convocara la O.N.U. (organización de las naciones unidas) , o sea:

«Las Cooperativas construyen un mundo mejor»

Se autoriza su difusión y cita, solamente en forma gratuita, PRINCIPALMENTE al público objetivo interesado o articulado. En cuanto a entidades de la **“industria cultural”** (editoriales, diarios, revistas, TV, radios, etc.) contactarse en www.abogadoscoop.com.aro **vía email** a estudioyosef@gmail.com (referencia P.C.H.)

=====000=====

QUEDAS INVITADO/A a visitar los siguientes SITIOS WEB.

- 1.- **LIBRO-BASE**..... www.librolahumanidad.com.ar (Ver descarga gratuita, en este sitio o en cualquiera de los otros = capacitación)

2. **ABOGACIA**..... www.abogadoscoop.com.ar (Ver mapa líneas de trabajo)
3. **C.T.P.U.** (graduados universitarios)..... www.ctpu.com.ar(Ver listado de CTPU)
4. **C.T.O.**(oficios laborales) www.oficioscoop.com.ar (Ver listado de C.T.O.)
5. **R.C.P.** (comerciantes) www.redescasa.com.ar (ver esquemas de red)
6. **IN.CO.P.AR** www.incopar.argen.com.ar(Ver Matriz N°6)
7. **F.A.P**..... www.fap.argen.com.ar (ver gráficos)